



Plassard 164 17 Virkad sjal

STORLEK:
en storlek; 130 cm x 65 cm

MATERIAL:
Renaissance från Plassard
1 nystan av färg 36

VIRKNÅL:
Virknål 4

Kulmen Garn & Design AB Åskärrets väg 10 761 74 Norrtälje
Kontakt: Annette Öberg Josefsson mob: +46 7021632672 mejl: annette@kulmengarn.se

VIRKFASTHET:

10 cm mönstervirkning med virknål nr 4 = 8 varv

VIRKSÄTT:

Magisk ring / ring för arbetets början: linda garnet 2 varv runt pekfingeret och dra därefter trådänden från nystanet genom ringen med hjälp av virknålen och gör 1 luftmaska. Virka det 1:a varvet enligt diagram. När det 1:a varvet är färdigvirkat, dra i trådänden i början, så att ringen går ihop.

Luftmaska: 1m

Fast maska: stick ner virknålen i en maska, gör 1 omslag och dra sedan garnet igenom maskan, gör 1 omslag och dra garnet igenom de 2 maskorna på virknålen.

Stolpe: 1 omslag, stick sedan virknålen i maskan, gör 1 omslag och dra garnet igenom maskan, 1 omslag och dra garnet genom de 2 första maskor på nålen, 1 omslag och dra garnet igenom de 2 kvarvarande maskorna på nålen.

Dubbelstolpe: 2 omslag, stick sedan virknålen i maskan, gör 1 omslag och dra garnet igenom maskan, 1 omslag och dra garnet genom de 2 första maskor på nålen, 1 omslag och dra garnet igenom de 2 följande maskorna på nålen, 1 omslag och dra garnet igenom de 2 kvarvarande maskorna på nålen.

Mönstervirkning: se diagram

FÖRKLARING:

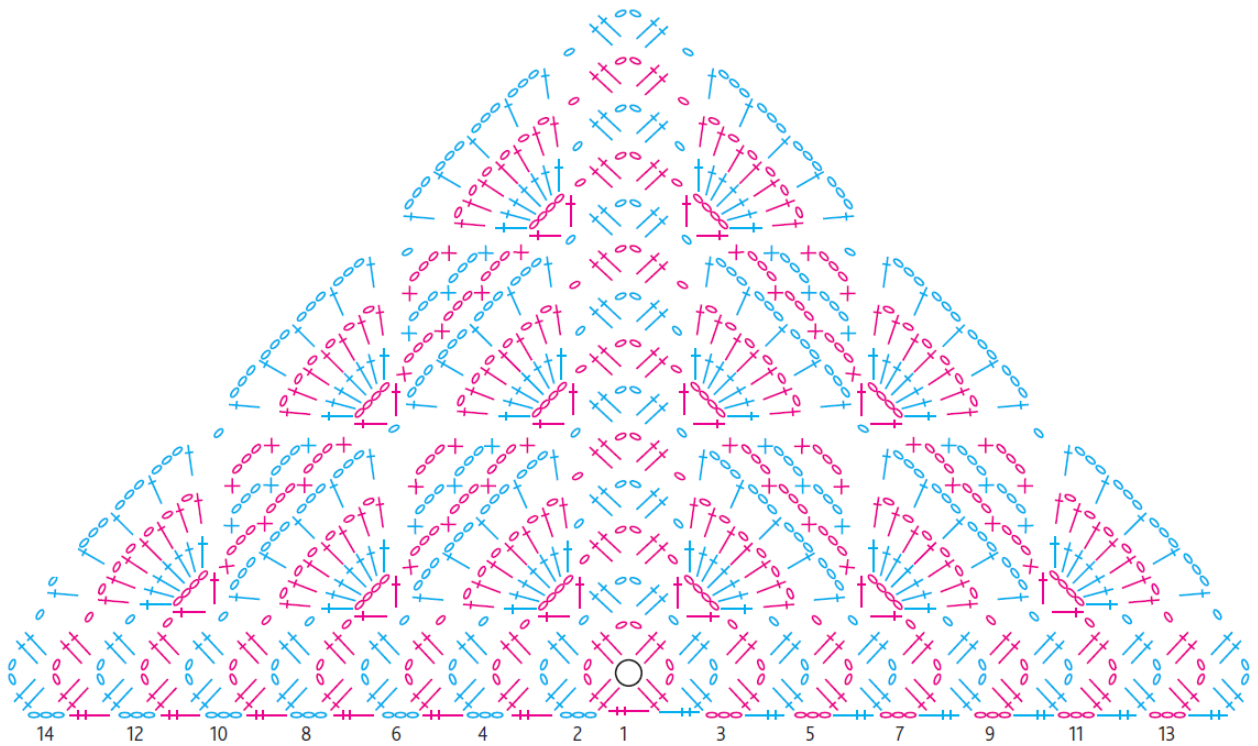
Gör en magisk ring, se STICKSÄTT och fortsätt därefter att virka mönstervirkning enligt diagram med virknål nr 4.

Virka varv 1-10. Efter det 10:e varvet finns 2 mönstermotiv på var sida om mitten = 4 motiv på varvet.

Upprepa därefter varv 11-14: 10 gånger sammanlagt. Efter det 14:e varvet finns 6 mönstermotiv på varvet och efter upprepningarna av varv 11-14 finns 8 - 10 - 12 - 14 - 16 - 18 - 20 - 22 - 24 mönstermotiv.

Efter sammanlagt 50 varv, när arbetet mäter 130 cm längs med den längsta sidan, virkas 1 varv stolpar längs med var och en av de diagonala sidorna och 1 varv fasta maskor längs med långsidan. Ta därefter av garnet och fäst alla trådar.

*Översättning av Annette Öberg Josefsson för Kulmen Garn & Design AB
Om du behöver hjälp med ditt mönster så kontakta din garnbutik.*



○ = ring, arbets början ○ = luftmaska × = fast maska † = stolpe ‡ = dubbelstolpe